

Mérida, 14 Archimède (129-1917)

CARTE POSTALE

CORRESPONDANCE

Bien cher Monsieur Deherme

Je vous exprime mes
plus cordiales affections à
l'occasion de l'anniversaire 1917

Et vous adresse mes ardents souhaits
et vifs encouragements

avez-vous reçu ma 4^e

lettre pour L. O. Social ? du 13 mars écoulé ?

C'était une réponse à votre
vibrante missive du 22/17 que la seule étude de votre A. D. F.
m'a obligé d'ajourner

ADRESSE

Monsieur Georges Deherme
à Paris

6, Boulevard de la Madeleine

Médecia, 14 Archimède (129-1917)

Envoi de A. Hour Eddine, instituteur Indigène
par Tablat dept. d'Alger
(Algérie)

2) Cher Monsieur

CARTE POSTALE

(suite)

CORRESPONDANCE

ADRESSE

J'ai le plaisir de vous informer
que M. E. Mendes de Rio-de-Janeiro (Brésil)
vient de me mettre au courant de
la généreuse Propagande Sabancophile
entreprise en Amérique par l'Eglise Brésilienne de
"Humanité: Cherir Paris fait lumineusement exposé comp Paris
le Devoir sacré de "Humanité" et de tous les Hommes.

- Veuillez m'écrire ou me faire écrire quelques indications qui supportent les
progrès de votre tentative de rénovation

C'est à vous, cher Monsieur Deherus
dans l'amour, le service de
L'Humanité

à vous lire S.V.P, votre dévoué
A. Hour Eddine

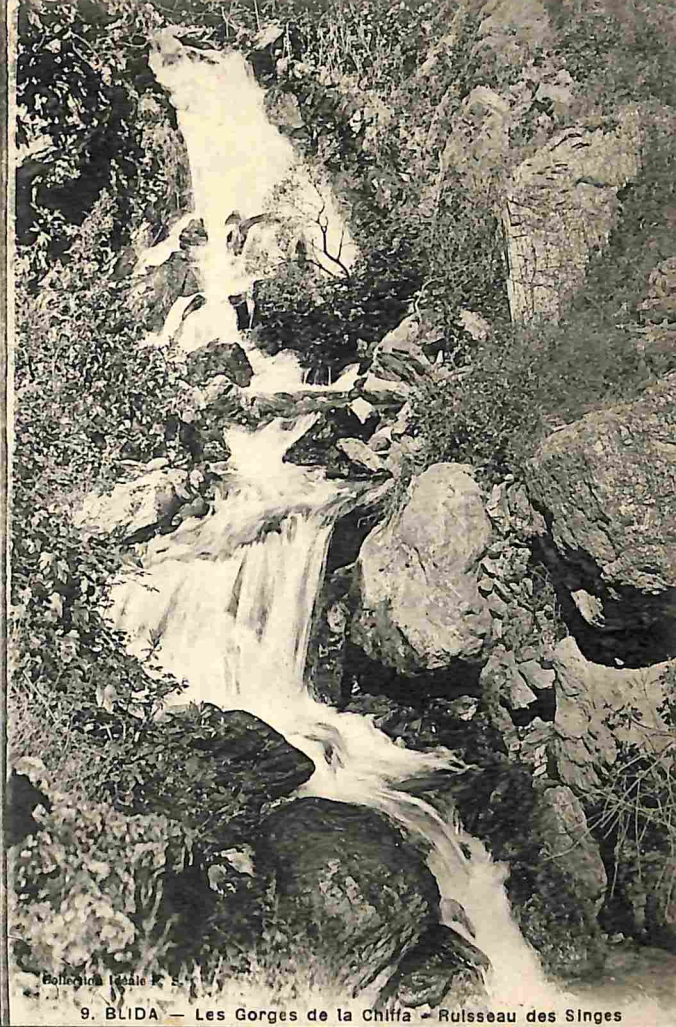
Monsieur George Deherus

à Paris



Collection Idéale P. 6.

14. BLIDA - Les Gorges de la Chiffa - Entrée d'un tunnel



Collection Idéale P. S.

9. BLIDA — Les Gorges de la Chiffa — Ruisseau des Singes